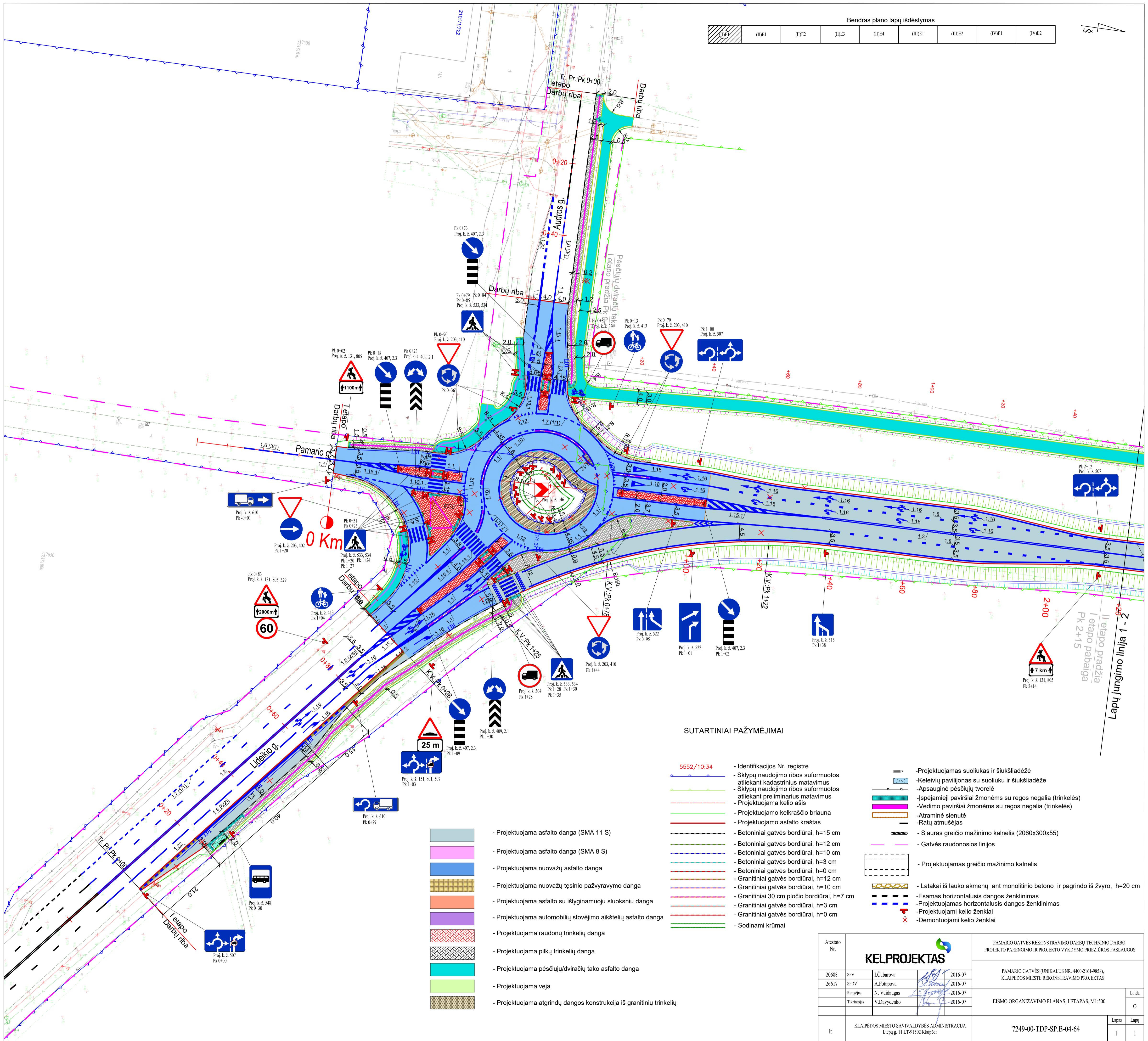


(II)E1	(II)E2	(II)E3	(II)E4	(III)E1	(III)E2	(IV)E1	(IV)E2
--------	--------	--------	--------	---------	---------	--------	--------

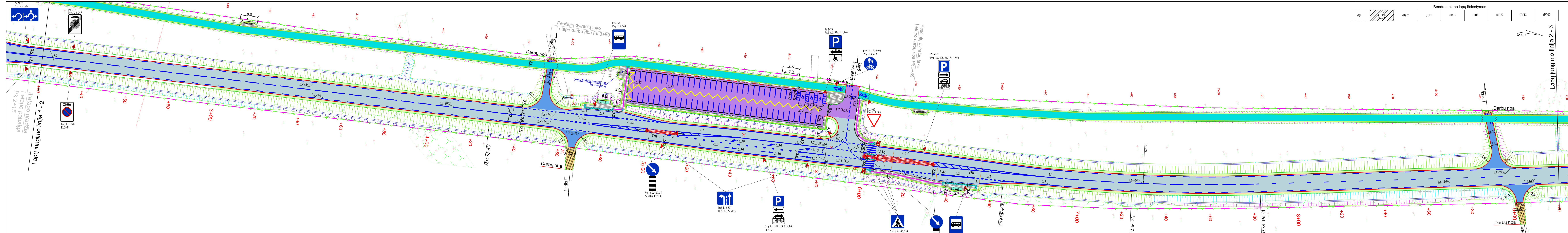


SUTARTINIAI PAŽYMĖJIMAI

- 5552/10:34 - Identifikacijos Nr. registre
- Sklypų naudojimo ribos suformuotos atliekant kadastrinius matavimus
- Sklypų naudojimo ribos suformuotos atliekant preliminarinius matavimus
- Projektuojama kelio ašis
- Projektuojamo kelkraščio briauna
- Projektuojamo asfalto kraštas
- Betoniniai gatvės bordiūrai, h=15 cm
- Betoniniai gatvės bordiūrai, h=12 cm
- Betoniniai gatvės bordiūrai, h=10 cm
- Betoniniai gatvės bordiūrai, h=3 cm
- Betoniniai gatvės bordiūrai, h=0 cm
- Granitiniai gatvės bordiūrai, h=12 cm
- Granitiniai gatvės bordiūrai, h=10 cm
- Granitiniai 30 cm pločio bordiūrai, h=7 cm
- Granitiniai gatvės bordiūrai, h=3 cm
- Granitiniai gatvės bordiūrai, h=0 cm
- Sodunami krūmai
- Projektuojamas suoliukas ir šiukšladiėzė
- Keleivių paviljonas su suoliuku ir šiukšladiėzė
- Apsauginė pėsčiųjų tvorelė
- Įspėjamieji paviršiai žmonėms su regos negalia (trinkelės)
- Vėdimo paviršiai žmonėms su regos negalia (trinkelės)
- Atraminė sienutė
- Ratų atmušėjas
- Siauras greičio mažinimo karnelis (2060x300x55)
- Gatvės raudonosios linijos
- Projektuojamas greičio mažinimo karnelis
- Latakai iš lauko akmenų ant monolitinio betono ir pagrindo iš žvyro, h=20 cm
- Esamas horizontalusis dangos ženklimas
- Projektuojamas horizontalusis dangos ženklimas
- Projektuojami kelio ženklai
- Demontuojami kelio ženklai

- Projektuojama asfalto danga (SMA 11 S)
- Projektuojama asfalto danga (SMA 8 S)
- Projektuojama nuvažų asfalto danga
- Projektuojama nuvažų šėtinio pažyvravimo danga
- Projektuojama asfalto su išlyginamuoju sluoksniu danga
- Projektuojama automobilių stovėjimo aikštelių asfalto danga
- Projektuojama raudonų trinkelėlių danga
- Projektuojama pilkų trinkelėlių danga
- Projektuojama pėsčiųjų/dviratėlių tako asfalto danga
- Projektuojama veja
- Projektuojama atgrindų dangos konstrukcija iš granitinių trinkelėlių

Atestato Nr.					PAMARIO GATVĖS REKONSTRAVIMO DARBŲ TECHNINIO DARBO PROJEKTO PARENGIMO IR PROJEKTO VYKDYMO PRIEŽIŪROS PASLAUGOS	
					PAMARIO GATVĖS (UNIKALUS NR. 4400-2161-9858), KLAIPĖDOS MIESTE REKONSTRAVIMO PROJEKTAS	
20688	SPV	I.Čubarova		2016-07	EISMO ORGANIZAVIMO PLANAS, I ETAPAS, M1:500	Laida
26617	SPDV	A.Potapova		2016-07		0
	Rengėjas	N. Vaidaugas		2016-07	Lapai	Lapai
	Tikrinojas	V. Davydenko		2016-07		1
It	KLAIPĖDOS MIESTO SAVIVALDYBĖS ADMINISTRACIJA Lietuvos g. 11 LT-91502 Klaipėda				7249-00-TDP-SP.B-04-64	



Bendras plano lapų išdėstymas

(I)E	(II)E	(III)E	(IV)E	(V)E	(VI)E	(VII)E
------	-------	--------	-------	------	-------	--------

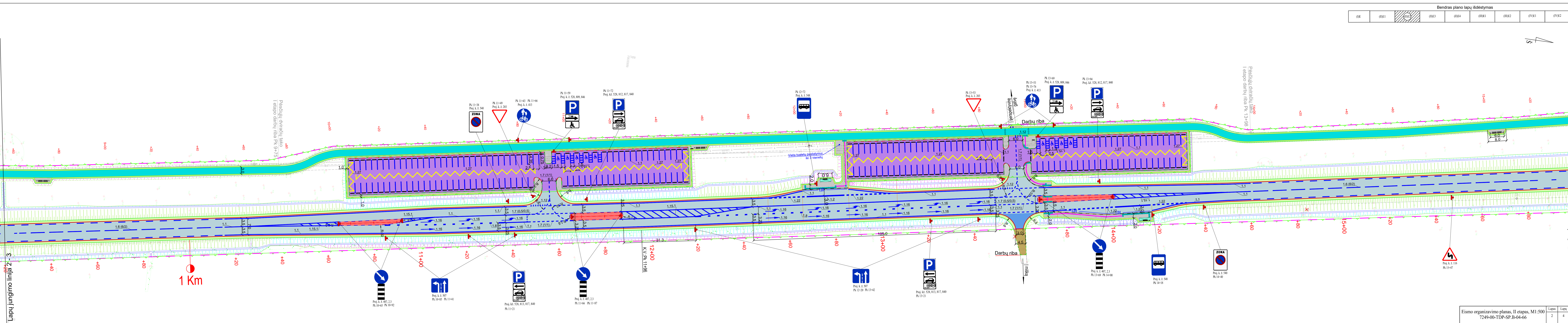
- Projektuojama asfalto danga (SMA 11 S)
- Projektuojama asfalto danga (SMA 8 S)
- Projektuojama nuovažų asfalto danga
- Projektuojama nuovažų tęsinio pažyrvavimo danga
- Projektuojama asfalto su išlyginamuoju sluoksniu danga
- Projektuojama automobilių stovėjimo aikštelių asfalto danga
- Projektuojama raudonų trinkelų danga
- Projektuojama pilkų trinkelų danga
- Projektuojama pėsčiųjų/dviračių tako asfalto danga
- Projektuojama veja
- Projektuojama atgrindų dangos konstrukcija iš granitinių trinkelų

- Projektuojamas raudonosios linijos
- Projektuojamas greičio mažinimo karnelis
- Latakai iš lauko akmenų ant monolitinio betono ir pagrindo iš žvyro, h=20 cm
- Esamas horizontalusis dangos ženklinimas
- Projektuojamas horizontalusis dangos ženklinimas
- Projektuojami kelio ženklai
- Demontuojami kelio ženklai

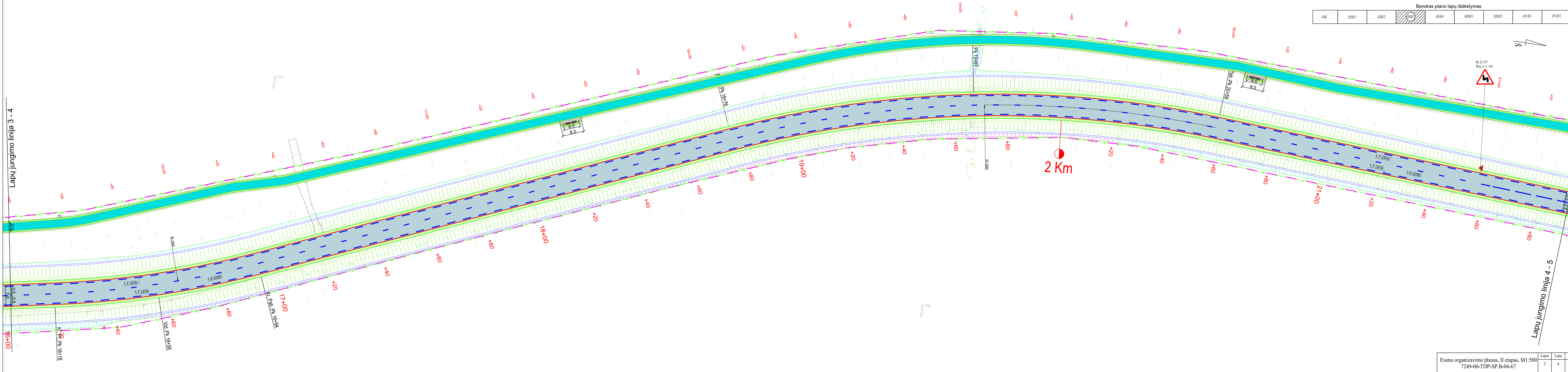
- SUTARTINIAI PAŽYMĖJIMAI**
- Betoniniai gatvės bordiūrai, h=10 cm
  - Betoniniai gatvės bordiūrai, h=3 cm
  - Granitiniai gatvės bordiūrai, h=12 cm
  - Granitiniai gatvės bordiūrai, h=10 cm
  - Granitiniai 30 cm pločio bordiūrai, h=7 cm
  - Granitiniai gatvės bordiūrai, h=3 cm
  - Granitiniai gatvės bordiūrai, h=0 cm
  - Sodnami krūmai
  - Projektuojamas suoliukas ir šiukšladiė
  - Keleivių paviljonas su suoliuku ir šiukšladiė
  - Apsauginė pėsčiųjų tvorėlė
  - Įspėjamieji paviršiai žmonėms su regos negalia (trinkelės)
  - Vedimo paviršiai žmonėms su regos negalia (trinkelės)
  - Atraminė sienutė
  - Ratų atmušėjas
  - Siauras greičio mažinimo karnelis (2060x300x55)

Atestato Nr.				PAMARIO GATVĖS REKONSTRAVIMO DARBU TECHNINIO DARBO PROJEKTO PARENGIMO IR PROJEKTO VYKDYMO PRIEŽIŪROS PASLAUGOS	
20688				SPV	L.Čubarova
26617	SPDV	A. Potapova	2016-07		
	Remėjas	N. Vaidaugas	2016-07		
	Tikrintojas	V. Davydenko	2016-07		
It	KLAIPĖDOS MIESTO SAVIVALDYBĖS ADMINISTRACIJA Liepų g. 11 LT-91502 Klaipėda			7249-00-TDP-SP.B-04-65	Laidų 0 Lapų 1 4

Lapų jungimo linija 2 - 3



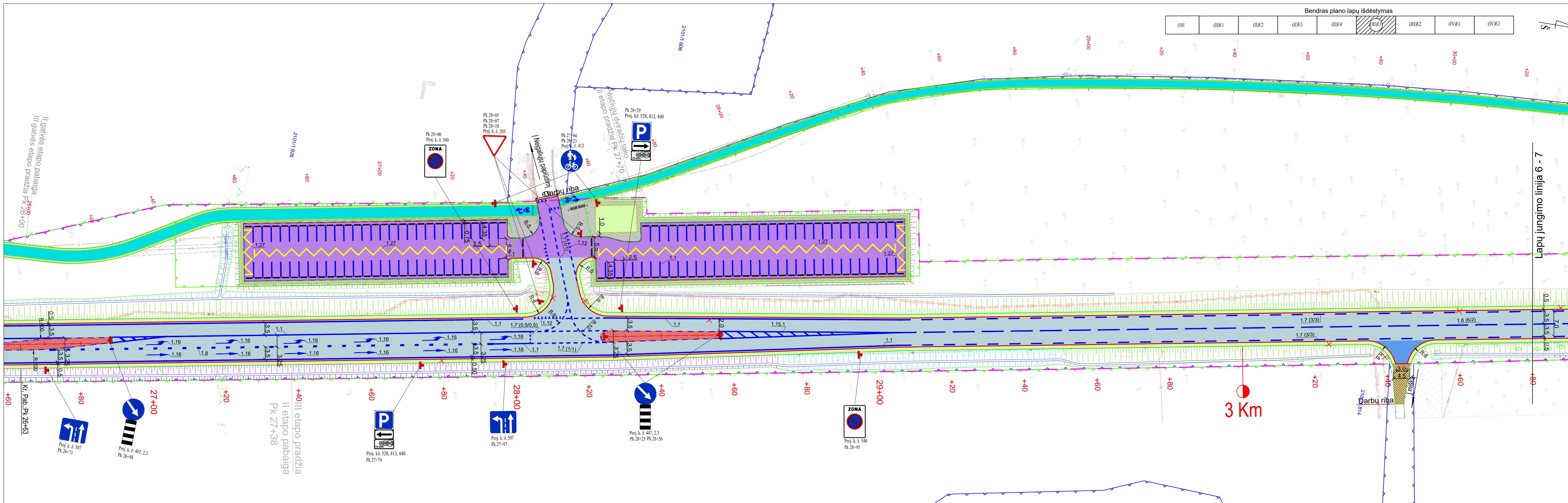
(I)E	(II)E1	(II)E2	(III)E3	(III)E4	(III)E1	(III)E2	(IV)E1	(IV)E2
------	--------	--------	---------	---------	---------	---------	--------	--------



Lapų jungimo linija 3 - 4

Lapų jungimo linija 4 - 5

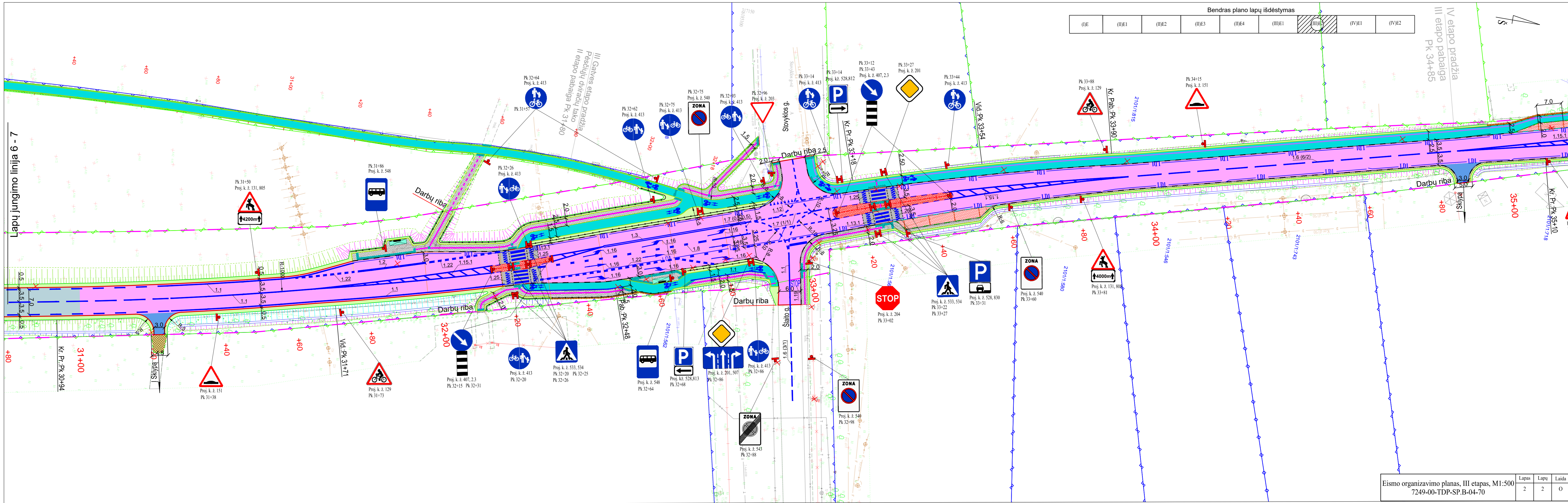




SUTARTINIAI PAŽYMĖJIMAI

- |  |  |   |
|--|--|---|
| <ul style="list-style-type: none"> <li> - Projektuojama asfalto danga (SMA 11 S)</li> <li> - Projektuojama asfalto danga (SMA 8 S)</li> <li> - Projektuojama nuovažas asfalto danga</li> <li> - Projektuojama nuovažų tėsinio pažyvravimo danga</li> <li> - Projektuojama asfalto su išlyginamuoju sluoksniu danga</li> <li> - Projektuojama automobilių stovėjimo aikštelių asfalto danga</li> <li> - Projektuojama raudonų trinkelų danga</li> <li> - Projektuojama pilkų trinkelų danga</li> <li> - Projektuojama pėsčiųjų/dviraičių tako asfalto danga</li> <li> - Projektuojama veja</li> <li> - Projektuojama atgrindų dangos konstrukcija iš granitinių trinkelų</li> </ul> | <ul style="list-style-type: none"> <li>5552/10:34 - Identifikacijos Nr. registre</li> <li> - Sklypų naudojimo ribos suformuotos atliekant kadastrinius matavimus</li> <li> - Sklypų naudojimo ribos suformuotos atliekant preliminarinius matavimus</li> <li> - Projektuojama kelio ašis</li> <li> - Projektuojamo kelkraščio briauna</li> <li> - Projektuojamo asfalto kraštas</li> <li> - Betoniniai gatvės bordiūrai, h=15 cm</li> <li> - Betoniniai gatvės bordiūrai, h=12 cm</li> <li> - Betoniniai gatvės bordiūrai, h=10 cm</li> <li> - Betoniniai gatvės bordiūrai, h=3 cm</li> <li> - Betoniniai gatvės bordiūrai, h=0 cm</li> <li> - Granitiniai gatvės bordiūrai, h=12 cm</li> <li> - Granitiniai gatvės bordiūrai, h=10 cm</li> <li> - Granitiniai 30 cm pločio bordiūrai, h=7 cm</li> <li> - Granitiniai gatvės bordiūrai, h=3 cm</li> <li> - Granitiniai gatvės bordiūrai, h=0 cm</li> <li> - Sodiniai krūmai</li> </ul> | <ul style="list-style-type: none"> <li> - Projektuojamas suoliukas ir šiukšliadėžė</li> <li> - Keleivių paviljonas su suoliuku ir šiukšliadėže</li> <li> - Apsauginė pėsčiųjų tvorelė</li> <li> - Įspėjamieji paviršiai žmonėms su regos negalia (trinkelės)</li> <li> - Vedimo paviršiai žmonėms su regos negalia (trinkelės)</li> <li> - Atraminė sienutė</li> <li> - Ratų atmušėjas</li> <li> - Siauras greičio mažinimo kalnelis (2060x300x55)</li> <li> - Gatvės raudonosios linijos</li> <li> - Projektuojamas greičio mažinimo kalnelis</li> <li> - Latakai iš lauko akmenų ant monolitinio betono ir pagrindo iš žvyro, h=20 cm</li> <li> - Esamas horizontalusis dangos ženklavimas</li> <li> - Projektuojamas horizontalusis dangos ženklavimas</li> <li> - Projektuojami kelio ženklai</li> <li> - Demontuojami kelio ženklai</li> </ul> |
|--|--|---|

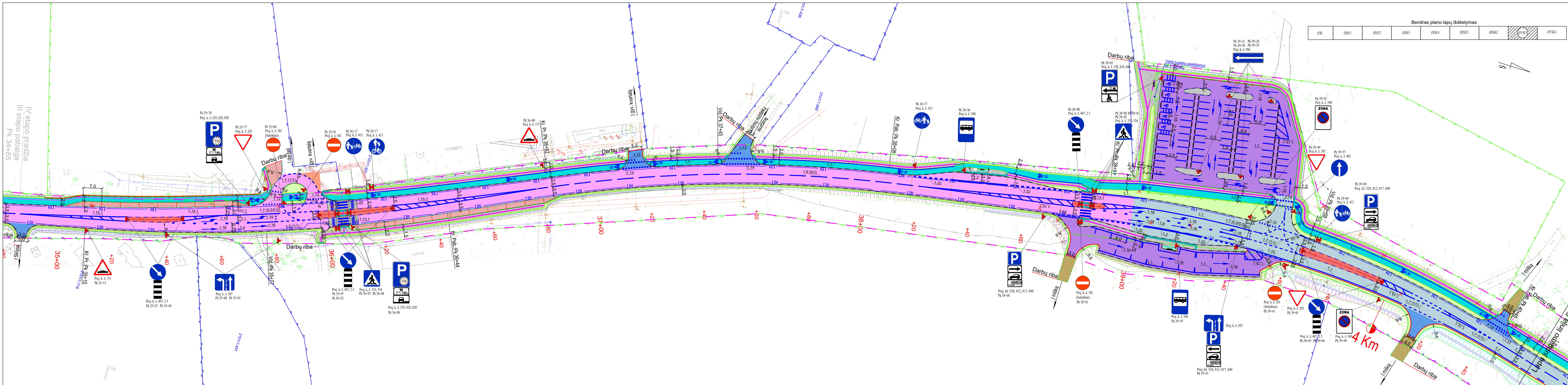
Atestato Nr.				PAMARIO GATVĖS REKONSTRAVIMO DARBU TECHNINIO DARBO PROJEKTO PARENGIMO IR PROJEKTO VYKDYMO PRIEŽIŪROS PASLAUGOS	
20688	SPV	I.Čubarova	2016-07	PAMARIO GATVĖS (UNIKALUS NR. 4400-2161-9888), KLAIPĖDOS MIESTO REKONSTRAVIMO PROJEKTAS	
26617	SPDV	A.Potapova	2016-07		
	Rengėjas	N. Vaidaugas	2016-07		
	Tikrinojas	V. Davydenko	2016-07		
lt	KLAIPĖDOS MIESTO SAVIVALDYBĖS ADMINISTRACIJA Lėpų g. 11 LT-91502 Klaipėda			7249-00-TDP-SP.B-04-69	Laida 0 Lapas Lapu 1 2



Bendras plano lapų išdėstymas

(I)E	(II)E1	(II)E2	(II)E3	(II)E4	(III)E1	(III)E2	(IV)E1	(IV)E2
------	--------	--------	--------	--------	---------	---------	--------	--------

Lapų jungimo linija 6 - 7



SUTARTINIAI PAŽYMĖJIMAI

- |  |   |   |
|--|---|---|
| <ul style="list-style-type: none"> <li> - Projektuojama asfalto danga (SMA 11 S)</li> <li> - Projektuojama asfalto danga (SMA 8 S)</li> <li> - Projektuojama nuovažų asfalto danga</li> <li> - Projektuojama nuovažų tėsinio pažyrvavimo danga</li> <li> - Projektuojama asfalto su išlyginamoju sluoksniu danga</li> <li> - Projektuojama automobilio stovėjimo aikštelių asfalto danga</li> <li> - Projektuojama raudonų trinkelų danga</li> <li> - Projektuojama pilkų trinkelų danga</li> <li> - Projektuojama pėsčiųjų/dviraičių tako asfalto danga</li> <li> - Projektuojama veja</li> <li> - Projektuojama atgrindų dangos konstrukcija iš granitinių trinkelų</li> </ul> | <ul style="list-style-type: none"> <li> - Identifikacijos Nr. registre</li> <li> - Sklypų naudojimo ribos suformuotos atliekant kadastrinius matavimus</li> <li> - Sklypų naudojimo ribos suformuotos atliekant preliminarinius matavimus</li> <li> - Projektuojama kelio ašis</li> <li> - Projektuojamo kelkraščio briauna</li> <li> - Projektuojamo asfalto kraštai</li> <li> - Betoniniai gatvės bordiūrai, h=15 cm</li> <li> - Betoniniai gatvės bordiūrai, h=12 cm</li> <li> - Betoniniai gatvės bordiūrai, h=10 cm</li> <li> - Betoniniai gatvės bordiūrai, h=3 cm</li> <li> - Betoniniai gatvės bordiūrai, h=0 cm</li> <li> - Granitiniai gatvės bordiūrai, h=12 cm</li> <li> - Granitiniai gatvės bordiūrai, h=10 cm</li> <li> - Granitiniai 30 cm pločio bordiūrai, h=7 cm</li> <li> - Granitiniai gatvės bordiūrai, h=3 cm</li> <li> - Granitiniai gatvės bordiūrai, h=0 cm</li> <li> - Sodnami krūmai</li> </ul> | <ul style="list-style-type: none"> <li> - Projektuojamas suoliukas ir šiukšliadėžė</li> <li> - Keleivių paviljonas su suoliuku ir šiukšliadėže</li> <li> - Apsauginė pėsčiųjų tvorelė</li> <li> - Įspėjamieji paviršiai žmonėms su regos negalia (trinkelės)</li> <li> - Vedimo paviršiai žmonėms su regos negalia (trinkelės)</li> <li> - Atraminė sienutė</li> <li> - Ratų atmušėjas</li> <li> - Siauras greičio mažinimo kelnėlis (2060x300x55)</li> <li> - Gatvės raudonosios linijos</li> <li> - Projektuojamas greičio mažinimo kelnėlis</li> <li> - Latakai iš lauko akmenų ant monolitinio betono ir pagrindo iš žvyro, h=20 cm</li> <li> - Esamas horizontalusis dangos ženklimas</li> <li> - Projektuojamas horizontalusis dangos ženklimas</li> <li> - Projektuojami kelio ženklai</li> <li> - Demontuojami kelio ženklai</li> </ul> |
|--|---|---|

Atestato Nr.	<b>KELPROJEKTAS</b>			PAMARIO GATVĖS REKONSTRAVIMO DARBU TECHNINIO DARBO PROJEKTO PARENGIMO IR PROJEKTO VYKDYMO PRIEŽIŪROS PASLAUGOS	
20688	SPV	I.Čuburova	2016-07	PAMARIO GATVĖS (UNIKALUS NR. 4400-2161-9858), KLAIPĖDOS MIESTE REKONSTRAVIMO PROJEKTAS	
26617	SPV	A. Puštapova	2016-07		
	Rengėjas	N. Vaidaugas	2016-07		
	Tikrinąs	V. Davydenko	2016-07		
It	KLAIPĖDOS MIESTO SAVIVALDYBĖS ADMINISTRACIJA Lietuvos Respublikos Klaipėda			EISMO ORGANIZAVIMO PLANAS, IV ETAPAS, M1-500	Laida O
				7249-00-TDP-SP-B-04-71	Lapas 1 2



