

- SUTARTINIAI ŽYMĖJIMAI**
- Gatvių ašys
 - Dangos kraštas
 - Kelkraštis
 - Gatvės bordiūras 100.30.15
 - Nužemintas bordiūras 100.22.15 (iki 7.0 cm)
 - Nužemintas bordiūras 100.22.15 (iki 0 cm)
 - Granitinis bordiūras 100.30.15
 - Granitinis nužemintas bordiūras 100.22.15
 - Vejos bordiūras 100.20.8
 - Deformacinė sūklė
 - Gatvės asfalto danga (II konstr. klasė)
 - Gatvės asfalto danga (III konstr. klasė)
 - Gatvės asfalto danga (VI konstr. klasė)
 - Kelkraštis
 - Granitinių trinkelų danga
 - Plytelių danga
 - Trinkelų danga
 - Dviriačių tako asfalto danga
 - Veja
 - Neregulji vedimo sistema
 - Sūkpy ribos suformuotos atliekant kadastrinius matavimus
 - Gatvės raudonosios linijos
 - Statinių ribos
 - Kėlo apsauginiai ativarai
 - Pėsčiųjų - dviratinių tvorelė
 - Mažoji architektūra
 - Projektuojami drenazų tinklai
 - Kultūros paveldo teritorijos ribos (Paupio dvaro sodybos ir ligoninės pastato kompleksas, vad. Bachmano dvaru, statusas registrinis, kodas 244)
 - Kultūros paveldo teritorijos ribos (Paupio dvaro sodybos ir ligoninės pastato kompleksas, vad. Bachmano dvaru, statusas registrinis, tipas - vizualinė apsaugos zona, kodas 244)

Kultūros paveldo teritorijos ribos (Paupio dvaro sodybos ir ligoninės pastato kompleksas, vad. Bachmano dvaru, statusas registrinis, tipas - vizualinė apsaugos zona, kodas 244)

Kultūros paveldo teritorijos ribos (Paupio dvaro sodybos ir ligoninės pastato kompleksas, vad. Bachmano dvaru, statusas registrinis, kodas 244)

Kultūros paveldo teritorijos ribos (Paupio dvaro sodybos ir ligoninės pastato kompleksas, vad. Bachmano dvaru, statusas registrinis, kodas 244)

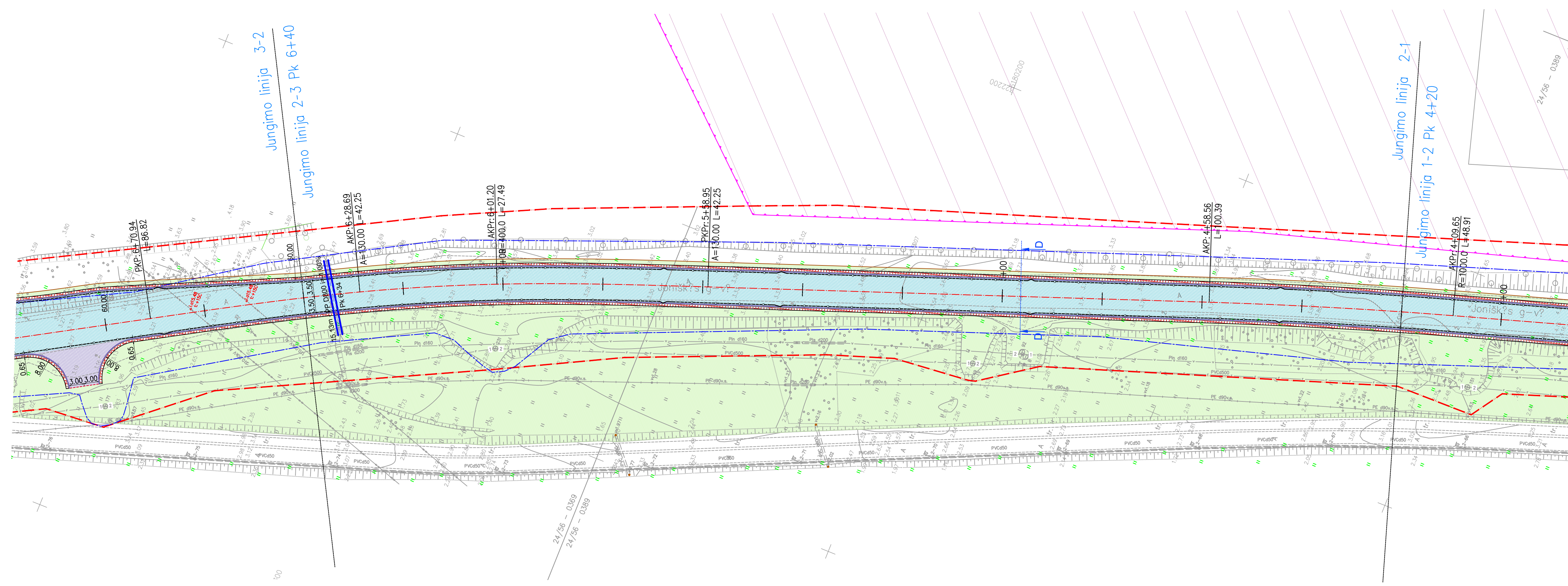
Kultūros paveldo teritorijos ribos sodybos ir ligoninės pastato kompleksas, vad. Bachmano dvaru, statusas registrinis, vizualinė apsaugos zona, kodas 244

PASTABOS:

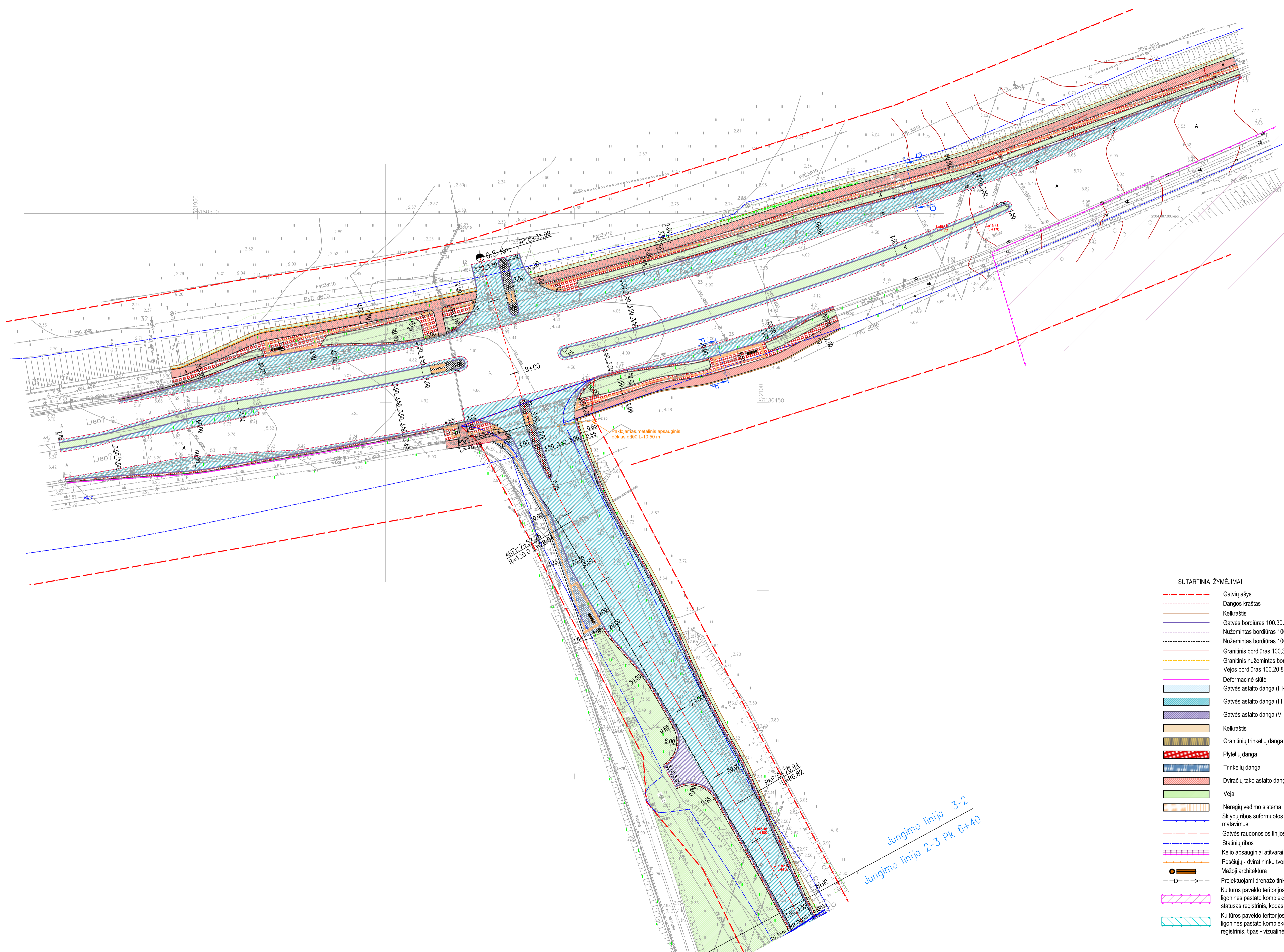
1. Prie š darbų vykdymą atlikti istorinius fizinius tyrimus.
2. Jei atliekant statybos ar kitokius darbus aptinkama archeologinių radinių ar nekilnojamojo daikto vertybinių savybių, valdytojai ar daktus atliekantis asmuoys apie tai privalo pranešti savivaldybės paveldosaugos padaliniiui, o šis informuosa Departamenta. Departamentas gali sustabdyti darbus 15 dienų. Per šį terminą jis kartu su savivaldybės paveldosaugos padaliniiu turi patikrinti pranesimą ir priimti sprendimą inicijuoti ar neinicijuoti apskitos nekilnojamosios kultūros vertybes registravimą, kultūros paveldo objekto skelbtiną saugomu ar apskitos vertybosios savybės atskleidimą ir apsaugos reikalavimų patikalinimą.

OBJEKTAS	Lėidimo Nr.: AAK-588 Adresas: Klaipėdos m. sav. Klaipėda, Joniškės, Liepų, Klemiškės, Šempjonių g.	Lop? sk.	9 4
COORDINACIJŲ SISTEMA: LKS-94	AUKŠČIŲ SISTEMA: LAS07		
UAB "Klaipėdos urbanizmas"	Kvalifikacijos pažymėjimo Nr. LKV-1065	Mastelis	M1:500
VARDAS IR PAVARDĖ	PARAŠAS	DATA	2016-07
Direktorius	Mindaugas Eitulis		2016-07
Geodezininkas	Kostas Grauslys		A.V.

Atestato Nr.	5667		Joniškės g. (II etapas - nuo Klemiškės g. iki Liepų g.) ir Šempjonių g. rekonstravimas
20691 PV	22382 PDV S	M. Šeporaitis T. Lukošaitis	2017.09 2017.09
Etapas	TDP	KLAIPĖDOS MIESTO SAVIVALDYBĖS ADMINISTRACIJA	1606MS02-TDP-S-B2-O
Laida			Lapų 1 3



- SUTARTINIAI ŽYMĖJIMAI**
- Gatvių ašys
 - Dangos kraštas
 - Kelkraštis
 - Gatvės bordiūras 100.30.15
 - Nužemintas bordiūras 100.22.15 (iki 7,0 cm)
 - Nužemintas bordiūras 100.22.15 (iki 0 cm)
 - Granitinis bordiūras 100.30.15
 - Granitinis nužemintas bordiūras 100.22.15
 - Vejos bordiūras 100.20.8
 - Deformacinė siūlė
 - Gatvės asfalto danga (II konstr. klasė)
 - Gatvės asfalto danga (III konstr. klasė)
 - Gatvės asfalto danga (VI konstr. klasė)
 - Kelkraštis
 - Granitinių trinkelių danga
 - Plytelių danga
 - Trinkelė danga
 - Dviračių tako asfalto danga
 - Veja
 - Neregijų vedimo sistema
 - Sklypų ribos suformuotos atliekant kadastrinius matavimus
 - Gatvės raudonosios linijos
 - Statinių ribos
 - Kelio apsauginiai atitvarai
 - Pėsčiųjų - dviratininkų tvorelė
 - Mažoji architektūra
 - Projektuojami drenazo tinklai
 - Kultūros paveldo teritorijos ribos (Paupio dvaro sodybos ir liginės pastato kompleksas, vad. Bachmano dvaru, statusas registrinis, kodas 244)
 - Kultūros paveldo teritorijos ribos (Paupio dvaro sodybos ir liginės pastato kompleksas, vad. Bachmano dvaru, statusas registrinis, tipas - vizualinė apsaugos zona, kodas 244)



- SUTARTINIAI ŽYMĖJIMAI**
- Gatvių ašys
 - Dangos kraštas
 - Kelkraštis
 - Gatvės bordiūras 100.30.15
 - Nužemintas bordiūras 100.22.15 (iki 7.0 cm)
 - Nužemintas bordiūras 100.22.15 (iki 0 cm)
 - Granitinis bordiūras 100.30.15
 - Granitinis nužemintas bordiūras 100.22.15
 - Vejos bordiūras 100.20.8
 - Deformacinė sūlė
 - Gatvės asfalto danga (II konstr. klasė)
 - Gatvės asfalto danga (III konstr. klasė)
 - Gatvės asfalto danga (VI konstr. klasė)
 - Kelkraštis
 - Granitinių trinkelų danga
 - Plytelių danga
 - Trinkelų danga
 - Dviraičių tako asfalto danga
 - Veja
 - Neregijų vedimo sistema
 - Sklypų ribos suformuotos atliekant kadastrinius matavimus
 - Gatvės raudonosios linijos
 - Slatinų ribos
 - Kelio apsauginiai ativarai
 - Pėsčiųjų - dviratininkų tvorelė
 - Mažoji architektūra
 - Projektuojami drenazo tinklai
 - Kultūros paveldo teritorijos ribos (Paupio dvaro sodybos ir ligoninės pastato kompleksas, vad. Bachmano dvaru, statusas registrinis, kodas 244)
 - Kultūros paveldo teritorijos ribos (Paupio dvaro sodybos ir ligoninės pastato kompleksas, vad. Bachmano dvaru, statusas registrinis, tipas - vizualinė apsaugos zona, kodas 244)

Jungimo linija 3-2
Jungimo linija 2-3 Pk 6+40